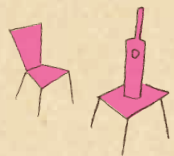
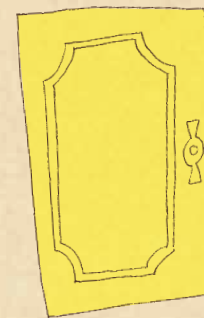
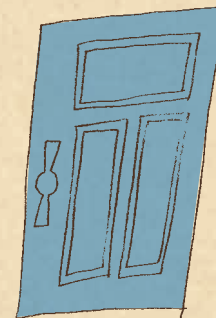
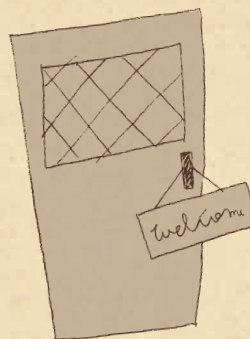


12の部屋

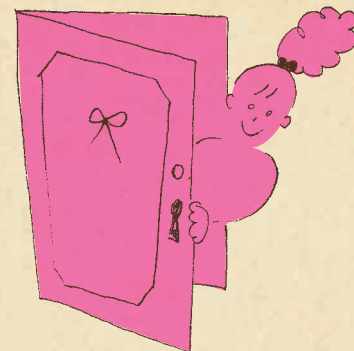
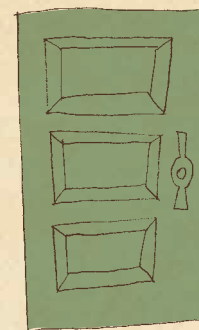
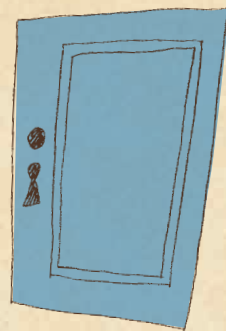
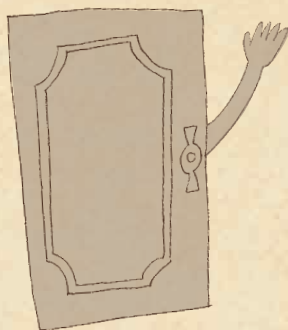
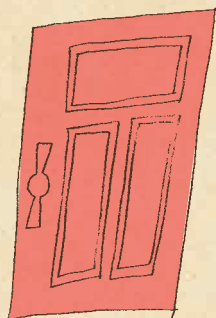


石田倉庫の

アートな2日間

2009 10.24[sat]・25[sun]

10:00 ~ 17:00 入場無料



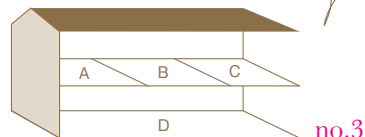


石田倉庫のアートな2日間 12の部屋

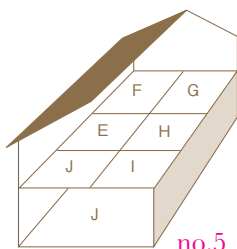
2009 10.24[sat]・25[sun]
10:00～17:00 **入場無料**

この倉庫に関わるクリエイターたちが自らのアトリエを公開します。ひとつひとつの扉を開けて、つくりだす作品へのこだわりや愛情を、その部屋の空気やたたずまいをどうぞ感じ取ってみてください。ここはまさに表現が生まれる「現場」そのもの。観に来た人たちのひとつひとつの記憶にのこるそんな12の部屋でありたいと思います。

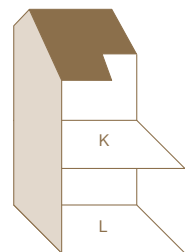
石田倉庫アトリエの住人
それぞれの制作スペース



no.3



no.5



赤ビル

アート・インスタレーション・クラフト

- | | | |
|------|-----------------------------|------------------|
| no.3 | A yuka_miyazono (インスタレーション) | D ピラバヤ工房 (金工・七宝) |
| | B Kuwahara Miki | 【アーティストズ】 |
| | C 群馬直美 (葉画家) | ・伊藤卓義 (美術造形) |
| | D 小沢敦志 (金属) | ・長友健司 (美術造形) |
| | 関田孝将 (金属造形) | ・滝澤香代子 (織り・フェルト) |
| | 高井吉一 (金属) | |

- | | | |
|------|---------------|-------------------|
| no.5 | E 佐藤広子 (現代美術) | H 栗真由美 (現代美術) |
| | ※25日のみ室内展示 | I 宮坂省吾 (現代美術) |
| | F 塩川岳 (現代美術) | J 山上一郎 (家具工房 木とり) |
| | G 茂井健司 (現代美術) | |

- | | | |
|-----|--------------|-------------|
| 赤ビル | K 青木恵 (イラスト) | 中村夏喜 (ガラス) |
| | 倉富智子 (陶芸) | L 鈴木佳世 (陶芸) |
| | 清水美和 (絵本) | |

パフォーマンス

- | | | |
|----|----------------------|-----------|
| 屋外 | agréable*musée (蚤の市) | 石田隆一 (手品) |
| | 石田菊江 (手工艺) | |
| | 石田幸枝 (パッチワーク) | |

飲食

- | | | |
|----|-----------------------|------------------|
| 屋外 | あおぞら (軽食) | 焼き鳥 たか (焼き鳥) |
| | お菓子工房 くらねこ軒 (ケーキ・カフェ) | ラマバコス (カレー) |
| | カフェ キュイッソン (軽食) | casa-blanca (飲食) |
| | 食堂 marumiya (玄米ごはん) | YAMMY (お昼ごはん) |

イベント

1 鍛造実演

火の力を借りて、冷たく堅い鉄がまるで粘土の様に姿を変えます。お子様から年配の方までお気軽に体験することもできます。

時間 10/24(土)・25(日)
午前の部 11:30～ 午後の部 14:30～
場所 no.3 倉庫1階
出演者 [解説] 高井 吉一 [実演] 小沢 敦志

2 アトリエツアー ～Let's go on a trip!!～

「アトリエツアー」のプラカードを持ったガイドと一緒に全ブースを一巡します。どこからでも自由に参加できます。アーティストの話を聞きながら「12の部屋」をもっと楽しみましょう。親子での参加も大歓迎です。

時間 10/24(土) 10/25(日) 13:00～
場所 アトリエ NO.5 の前の中央広場 ※途中参加可

3 新企画 食とアートのコラボレーション

お楽しみに!

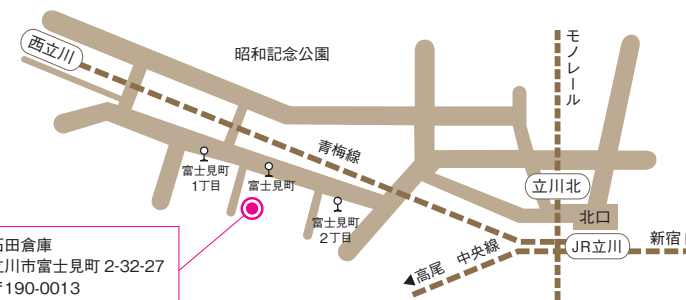


▲ 昨年の様子

インフォメーション

※お車でのご来場はご遠慮ください。

ハンディキャップの方の駐車スペースは若干ございます。
係の者に声をおかけください。



石田倉庫
立川市富士見町 2-32-27
〒190-0013

- JR中央線・南武線: 「立川」駅北口、多摩都市モノレール: 「立川北」駅より 徒歩15分
バスの場合、立 80、立 81、立 82 系統 乗車 5 分、「富士見町」下車すぐ
- JR青梅線 「西立川」駅南口より 徒歩10分

お問い合わせ: 080-3211-9820 (アトリエ事務局)

石田倉庫アトリエ HP: <http://www.ishida-soko.com>

- 主催: 石田倉庫の住人・想庫な人々
 後援: 財団法人立川市地域文化振興財団・社会福祉法人立川市社会福祉協議会・市民活動センターたちか
 石田産業有限公司
 協力: 立川商店街の皆さま・近所の皆さま・富士見町二丁目自治会・株式会社ミツウロコ・ヤマト運輸株式会社
 株式会社ユニマツライフ・有限会社田島商会・有限会社中原商店・日本NCRサービス株式会社